

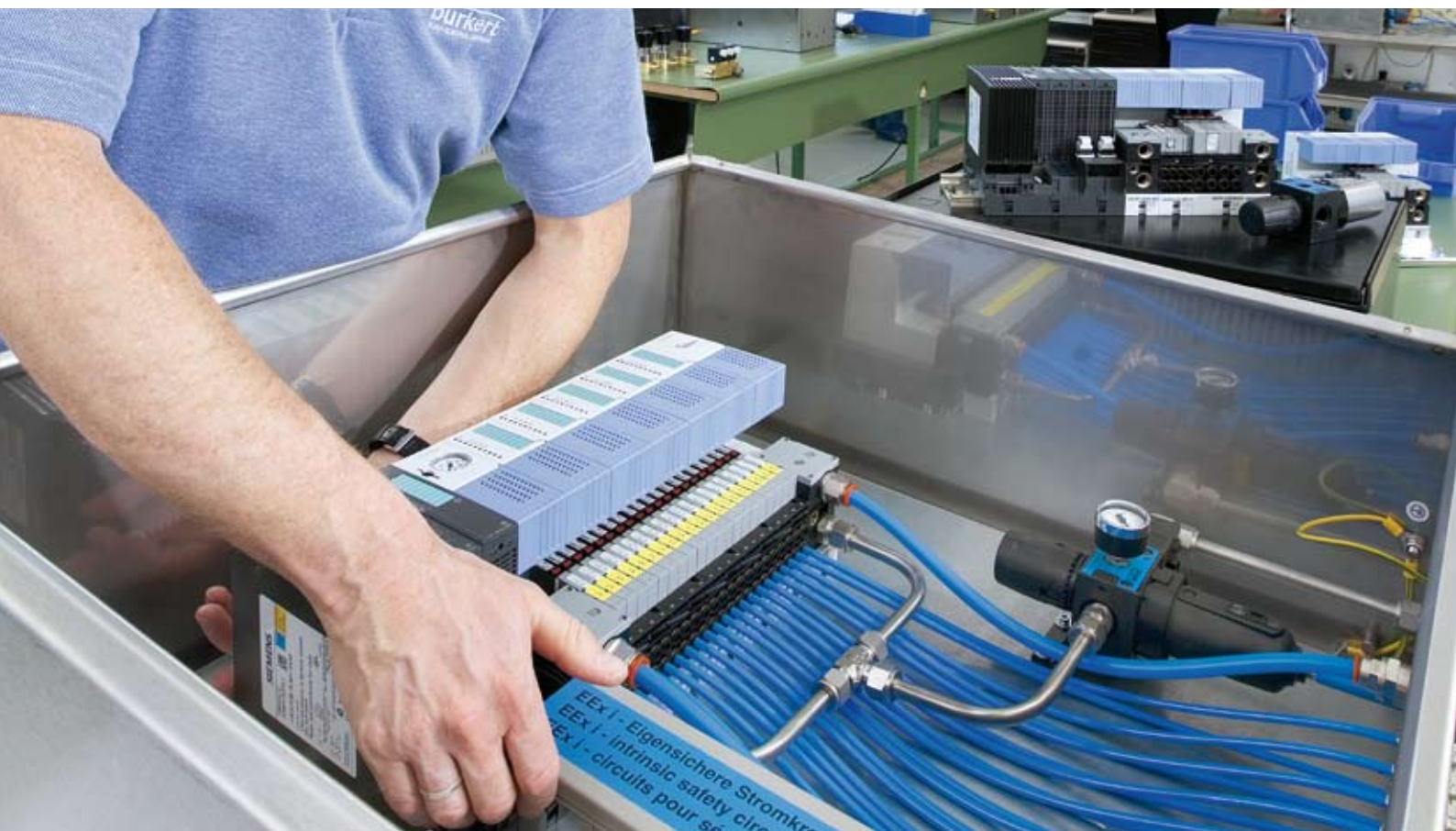


**bürkert**  
FLUID CONTROL SYSTEMS

## Bürkert Solutions **Cuadros Neumáticos y fluidicos**

La mejor solución  
para la instalación de periferia centralizada

- Cuadros neumáticos
- Periferia centralizada de E/S eléctricas y neumáticas
- Cuadros fluidicos



En Bürkert, si su aplicación así lo requiere, podemos suministrar la neumática de proceso montada en cajas o cuadros estándares de mercado para su instalación directa en campo, así como los certificados exigidos y documentación completa del equipo en cumplimiento de los estándares más exigentes.

Los equipos son probados en dos fases de su proceso de fabricación: Fase de montaje del bloque, manifold, etc. y a la finalización del montaje.

Se verifican la estanqueidad neumática o fluídica, comunicaciones por bus de campo y E/S para garantizar el correcto funcionamiento del equipo para su instalación en campo.

La elevada competitividad de nuestros productos y servicios, beneficia a nuestros clientes con una reducción de costes importante.

## Tipos de cajas y cuadros por sectores de aplicación



### Sector tratamiento de agua



Caja de poliéster con tapa transparente



Caja de PE con tapa ciega



### Química; Química fina; Farmacéutico; Cosmética; Zonas clasificadas ATEX



Caja de chapa de acero pintada epoxy



Acero inoxidable



Certificado ATEX de los componentes individuales del conjunto



Certificado ATEX del conjunto

# Dos tipos de suministro

## Suministro estándar

**El suministro de cuadros estándar representa para el usuario un breve plazo de entrega y un precio muy competitivo**

El suministro incluye:

- Caja o cuadro de: Plástico, chapa de acero pintado epoxy o acero inoxidable
- Baterías neumáticas series: 8640 y 8644
- Unidad de regulación de presión de aire con filtro y válvula de 3/2 vías de corredera. Manómetro incorporado
- Pasamuros de plástico con enchufe rápido
- Tubing y racores de enchufe rápido, silenciadores y filtros de escape
- PG's, cables y cableado eléctrico en el interior del cuadro
- Placa de montaje
- Bridas sujeción cuadro o caja
- Marcaje ( TAGs )
- Placa CE

## Suministro no estándar

**Cuadros neumáticos y/o fluidicos en base a las especificaciones del cliente**

Las características en este caso son innumerables:

- Armarios/cajas con baterías neumáticas Series 8650 y 5470 ATEX
- Armarios presurizados para zona clasificada ATEX
- Accesorios de montaje especiales
- Con válvulas de corte
- Cuadros fluidicos
- Cuadros para mezcla y control de gases industriales
- Cuadros para la dosificación de líquidos...
- Planos...



# Cuadros n

## Neumática Bürkert de Proceso

**Baterías de EVs neumáticas centralizadas para montaje en cajas y armarios estándares de mercado**

### Tipo 6106

Manifold de aluminio anodizado para electroválvulas de 3/2 vías con un QNn de 40 l/min. Presión y escapes comunes de G1/8" y salidas de M5. Desde 2 hasta 12 slots para electroválvulas.



### Tipo 8640

**Batería de electroválvulas con conector eléctrico independiente** para cableado eléctrico a bornes. Presión y escapes de aire comunes. QNn de 300 l/min y 900 l/min. Electroválvulas de 3/2 vías y 5/2 vías. Número máximo de 24 EVs por batería.



### Tipo 8640

**Batería de electroválvulas certificadas ATEX con conector eléctrico independiente** para cableado eléctrico a bornes (ATEX). Presión y escapes de aire comunes. QNn de 300 l/min y 900 l/min. Electroválvulas de 3/2 vías y 5/2 vías. Número máximo de 24 EVs por batería.

### Tipo 8640CC

**Batería de electroválvulas con conector eléctrico común.** Led de estado EVs, negativo y tierra común para todas las EVs del bloque. Conexión EVs individual mediante borne por tornillo integrado en conjunto. Presión y escapes de aire comunes. QNn de 300 l/min y 900 l/min. Electroválvulas de 3/2 vías y 5/2 vías. Número máximo de 24 EVs por batería.



### Tipo 8640MP

**Batería de electroválvulas con conector eléctrico multipolo.** Led de estado EVs, Conector de 25 polos. Presión y escapes de aire comunes. QNn de 300 l/min y 900 l/min. Electroválvulas de 3/2 vías y 5/2 vías. Número máximo de 24 EVs por batería.



# eumáticos

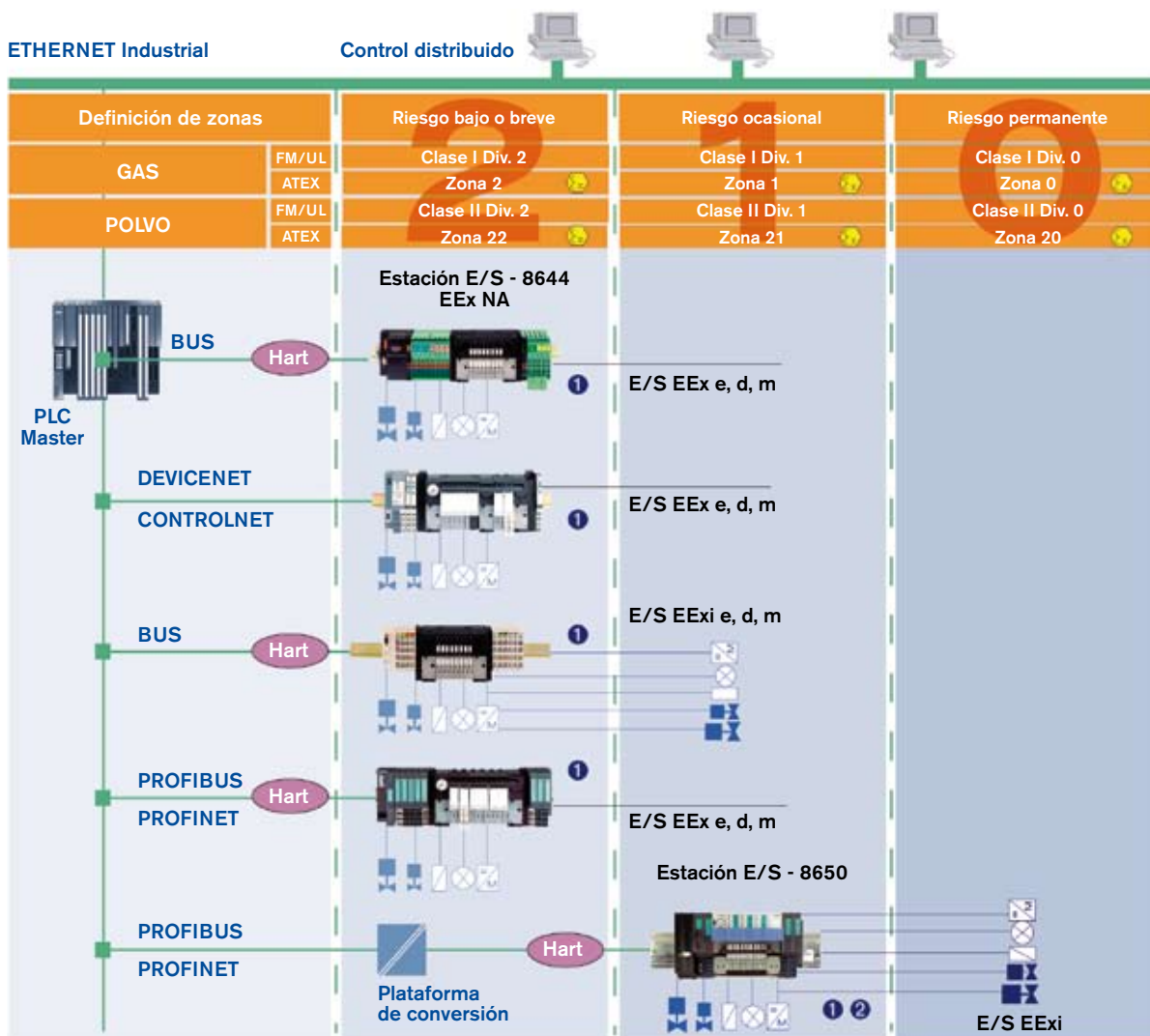
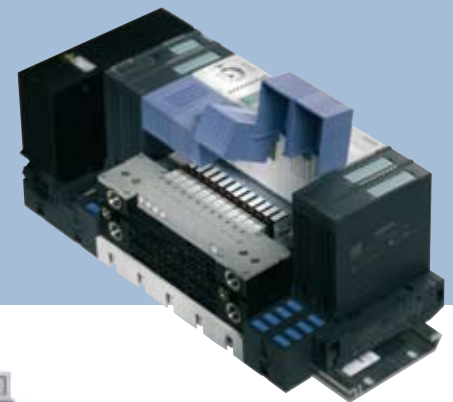
## Airline 8644

**Batería de electroválvula con interface de comunicación a bus de campo normalizado:** Profibus DP, InterbusS, Device Net, ASi bus, Ethernet, ... Presión de aire y escapes comunes. Conexión del servo accionamiento independiente. Antirretorno en placas para desmontaje "on line", Leds de estado EVs y Led de estado comunicaciones. Diagnóstico comunicaciones. Caudales de aire (Qn) de 300 l/min. y 700 l/min. EVs de 3/2; 5/2; 5/3 vías. Montaje del bloque neumático directo con periferia de E/S centralizada de Siemens (ET200S), Wago, Phoenix Contact, Allen Bradley. En un único bloque y una única cabecera de bus, disponibilidad de EVs neumáticas y tarjetas de E/S eléctricas de mercado. Certificado ATEX zona 2. Número máximo de EVs por bloque de 64.

## Airline 8650

**Batería de electroválvulas con certificación ATEX e interface de comunicación al bus de campo Profibus DP.** Compatibilidad con Periferia centralizada de Siemens ET200IS. Zona 1.

Consultar para más información.



① Atmósfera de polvo: los componentes están siempre instalados en un armario con grado de protección IP6x.

② Instalación de la estación según FM/UL para Clase 1, Zona 2; sensores y actuadores con conexión Clase I, Zona 1 o instalación de la estación y de los sensores y actuadores según FM/UL para Clase II/III, Zona 1.

# y fluídicos

## Electroválvulas neumáticas descentralizadas de montaje directo sobre actuadores de válvulas

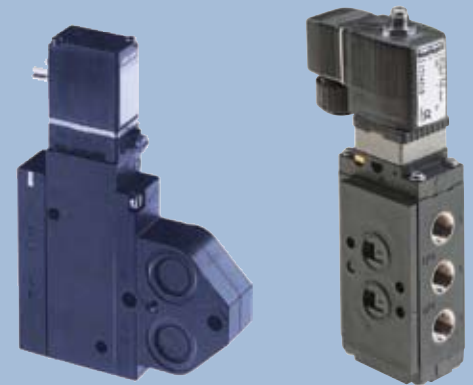
### Tipos 6012/6014/Banjo

Electroválvula de G1/8" o G1/4" para montaje directo sobre actuadores neumáticos de S/E (simple efecto). La conexión de presión está disponible con racor de enchufe rápido para tubo de 4/6mm. Mando manual auxiliar. Orientable 360° sobre su propio eje. Disponible con certificaciones ATEX.



### Tipos 5470/6519 Namur

Electroválvulas de G1/8" y G1/4" para caudales de entre 300 l/min. y 1.200 l/min. con acoplamiento directo sobre actuadores normalizados norma NAMUR. Disponibles 3/2 y 5/2 vías para actuadores de S/E y D/E (doble efecto) mando manual auxiliar. Versiones servoasistidas para trabajar a bajas presiones. Disponibles con certificados ATEX.



### Cabezales de control on/off

Cabezal de control on/off compuesto de 1 o 2 EVs de 3/2 vías para válvulas de S/E y D/E y 1 o 2 detectores de posición inductivos para el montaje directo sobre válvulas Bürkert y/o válvulas sanitarias de mercado. Detector de posición lineal en continuo con ajuste automático de las consignas de posición abierta y posición cerrada.



8691



8631



1066



## Tabla de solicitud oferta o pedido de armarios Bürkert estándar

<b>Material del cuadro</b>	Poliéster (PE) <input type="checkbox"/> Acero pintado <input type="checkbox"/> Acero Inoxidable <input type="checkbox"/> Otro <input type="checkbox"/>
<b>Tipo de batería neumática</b>	8640 <input type="checkbox"/> 8640Atex <input type="checkbox"/> 8640CC <input type="checkbox"/> 8640MP <input type="checkbox"/> 8644 <input type="checkbox"/>
<b>Tipo de bus</b>	ProfibusDP <input type="checkbox"/> Interbus S <input type="checkbox"/> Device Net <input type="checkbox"/> Otros <input type="text"/>
<b>Si serie 8644, compatibilidad con</b>	Siemens <input type="checkbox"/> Wago <input type="checkbox"/> Phoenix Contact <input type="checkbox"/> Allen Bradley <input type="checkbox"/>
<b>Nº total de bloques dentro del cuadro o caja</b>	<input type="checkbox"/> Unidades

<b>Bloque 1</b>	EVs de 3/2 vías <input type="checkbox"/> Uds.	EVs de 5/2 vías <input type="checkbox"/> Uds.	Reservas <input type="checkbox"/> Uds.
Tamaño de las EVs:			
10 mm – 300 l/min. ( 8640 y 8644 )	<input type="checkbox"/>		
16 mm – 700 l/min. ( 8640 y 8644 )	<input type="checkbox"/>		
Combinadas indicar tamaños y fusión de EVs	<input type="text"/>		

<b>Bloque 2</b>	EVs de 3/2 vías <input type="checkbox"/> Uds.	EVs de 5/2 vías <input type="checkbox"/> Uds.	Reservas <input type="checkbox"/> Uds.
Tamaño de las EVs:			
10 mm – 300 l/min. ( 8640 y 8644 )	<input type="checkbox"/>		
16 mm – 700 l/min. ( 8640 y 8644 )	<input type="checkbox"/>		
Combinadas indicar tamaños y fusión de EVs	<input type="text"/>		

<b>Bloque 3</b>	EVs de 3/2 vías <input type="checkbox"/> Uds.	EVs de 5/2 vías <input type="checkbox"/> Uds.	Reservas <input type="checkbox"/> Uds.
Tamaño de las EVs:			
10 mm – 300 l/min. ( 8640 y 8644 )	<input type="checkbox"/>		
16 mm – 700 l/min. ( 8640 y 8644 )	<input type="checkbox"/>		
Combinadas indicar tamaños y fusión de EVs	<input type="text"/>		

	SI	NO	
Unidad de regulación de presión	<input type="checkbox"/>	<input type="checkbox"/>	
Filtro	<input type="checkbox"/>	<input type="checkbox"/>	
Manómetro	<input type="checkbox"/>	<input type="checkbox"/>	
Lubricador	<input type="checkbox"/>	<input type="checkbox"/>	( No recomendado )
Válvula de cierre de corredera	<input type="checkbox"/>	<input type="checkbox"/>	
Presostato ( alarma fallo presión )	<input type="checkbox"/>	<input type="checkbox"/>	

Empresa	Persona de contacto
Nº de cliente	Departamento
Dirección	Tel. / Fax
Código Postal / Población	E-mail



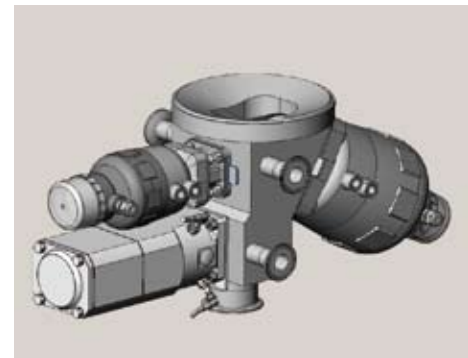
## Otras soluciones de sistemas personalizados Bürkert



Skid para transporte neumático



Desarrollo de Válvulas Especiales a partir de versiones estándar



La gama más amplia en soluciones para procesos higiénicos

### **Bürkert Contromatic, S. A.**

Avda. Barcelona, 40  
08970 Sant Joan Despí | Barcelona  
España

Tel. 93 477 79 80  
Fax 93 477 79 81

[spain@burkert.com](mailto:spain@burkert.com)  
[www.burkert.es](http://www.burkert.es)